

党建引领前行路 踔厉奋发新征程

——中铁四局物资公司五年来企业发展纪实

时间镌刻不朽，奋斗成就永恒。2018年以来，中铁四局物资公司高扬党旗，砥砺奋进，满怀豪情迈向新征程！五年来，公司党委将党的理论优势、组织优势和密切联系群众的优势转化为强大的发展优势，将向上向前的力量注入企业高质量发展每一寸生机勃勃的土地上。

高扬党旗 以新发展理念引领前行

五年来，物资公司党委深入学习贯彻党的二十大精神，坚决扛牢管党治党重大政治责任，全面加强党的领导，弘扬伟大建党精神，切实发挥党建引领和保障作用。

公司党委通过总计52次党委（扩大）会学习贯彻落实习近平总书记重要指示批示精神41项，研究议题717项，围绕重点开展学习研讨，确保党中央各项决策部署在企业条条落实、件件落地、事事见效。深入开展“不忘初心，牢记使命”主题教育、党史学习教育、习近平新时代中国特色社会主义思想主题教育，使党的先进理论在企业得到有效贯彻落实。

这五年，企业累计实现新签合同额101.81亿元，完成企业营业额786.15亿元，分别是公司第五次党代会确定目标的400%、174.7%。企业营业收入稳居“百亿企业俱乐部”行列。

高扬党旗 以大商务理念锐意变革

五年来，物资公司党委始终坚持以“总成本”领先发展战略推动公司大商务管理，坚持“效益优先、链条外延、系统联动”，突出服务四局历史使命，紧紧依托四局大发展，实现企业高质量发展。

公司锐意变革，改变传统的工地材料厂单一供应服务保障模式，形成了区域集采战略采购和区域材料厂现场服务“双轨”供应格局。构建“主供厂家+辅供厂家+战略供应商”的三级保供资源体系和“区域集采中心+省级服务站+重点项目服务组”的三级组织体系，实现了“全规格、全天候、全方位”供应保障目标，全新的供应模式再次引领系统。

秉承中铁四局战略集采“直采为先、供应自主、金融自持、要素优配”先进理念，公司在中国中铁系统首创了业财融合与资源厂家开展授信合作供应链体系，培育了自主网络物流平台——“争先智运”网络物流平台。自2020年实施战略采购以来，公司共完成战略采购营业额437亿元，为全局节约直接采购成本21亿元。

高扬党旗 以新融合理念提升价值

五年来，物资公司党委始终坚持围绕发展抓党建、抓好党建促发展，推动党建工作与中心工作的深度融合。

公司党委先后组织开展了“党旗飘扬商合杭，诚信廉洁保供应”“党旗辉映津门北 创新增效勇争先”“红船精神伴我行 当好先锋助转型”党建主题活动，充分发挥了党组织战斗堡垒和广大党员先锋模范作用。

公司创新打造“百‘链’成钢”先锋党建品牌，在物资集采板块，形成“党建+供应链联盟”；在新兴产业板块，形成“党建+产业链创新”的全新“党建+”大融合模式，吸引合作方党组织竞相参与，党建品牌影响力不断扩大。通过打造“党建链”，做强“产业链”，保障“供应链”，形成“服务链”，构建高效融合、深层聚合、广泛契合的“链”上党建责任体，共同创造价值，共享发展成果。

近年来，在物资供应板块，党建联建双方通过创新供应链金融工具降低资金成本约1亿元；与宁波轨道、胶州湾第二海底隧道、合肥交控等建设单位形成合作关系，助力局属子分公司营销成果初现。

在新兴产业板块，立足产业创新，在合肥分公司建成了国内首个智慧仓储物流基地，“智慧物流”成为四局一张创新名片。电器分公司加大技术研发，新增13项资质，配电箱年新签合同额突破1.1亿元，智能电气有限公司即将全新登场。“争先智运”网络物流、“四局商城”等一批新平台正展现活力。

五年来，公司还先后建成昌景黄、渝湘、武道三标，CZ瓢打、同卡、马屯马等6个绿色石料加工场，原材料综合利用率高达97%，达到国家绿色矿山标准，石料加工成为企业贯彻绿色发展理念最好的实践。公司洞碴综合加工利用创新成果荣获“国家管理创新”二等奖。

公司党委扎实开展“矢志奋斗促转型、提质增效勇争先”主题教育活动，将广大干部员工的思想统一到公司战略上来，行动统一到奋斗争先上来，切实做到思想大解放、能力大提升、作风大转变。深入推进“三项制度”改革，合理优化考核分配机制，坚持干部选拔、收入分配向奋斗者、贡献者倾斜。大力弘扬“开路先锋”和“争先”文化，引导干部员工解放思想、革新观念、勇于争先、敢于担当，筑牢企业高质量发展的文化支撑。

倡导奋斗者文化。公司党委扎实开展“矢志奋斗促转型、提质增效勇争先”主题教育活动，将广大干部员工的思想统一到公司战略上来，行动统一到奋斗争先上来，切实做到思想大解放、能力大提升、作风大转变。深入推进“三项制度”改革，合理优化考核分配机制，坚持干部选拔、收入分配向奋斗者、贡献者倾斜。大力弘扬“开路先锋”和“争先”文化，引导干部员工解放思想、革新观念、勇于争先、敢于担当，筑牢企业高质量发展的文化支撑。

五年来，公司党委坚持引导广大员工积极进取、快乐工作、淡泊名利、报效企业。不断加强和改进新形势下思想政治工作，组织开展“理想信念情怀 爱岗敬业爱企”主题活动。公司所属10个单位获评局“项目思想政治工作示范点（线）”；3个单位荣获局“示范道德讲堂”，在公司上下营造了“讲道德、做好人、树新风”的良好氛围；不断助推典型选树工作的蓬勃开展，3名员工荣获局“劳动模范”；4名员工荣获局“十岗百佳标兵”；2名员工荣获局“十大杰出青年”。持续加强企业精神文明建设，公司连续四次荣获安徽省“省直机关文明单位”称号。左永涛

五年来，物资公司党委始终坚持以“总成本”领先发展战略推动公司大商务管理，坚持“效益优先、链条外延、系统联动”，突出服务四局历史使命，紧紧依托四局大发展，实现企业高质量发展。

公司锐意变革，改变传统的工地材料厂单一供应服务保障模式，形成了区域集采战略采购和区域材料厂现场服务“双轨”供应格局。构建“主供厂家+辅供厂家+战略供应商”的三级保供资源体系和“区域集采中心+省级服务站+重点项目服务组”的三级组织体系，实现了“全规格、全天候、全方位”供应保障目标，全新的供应模式再次引领系统。

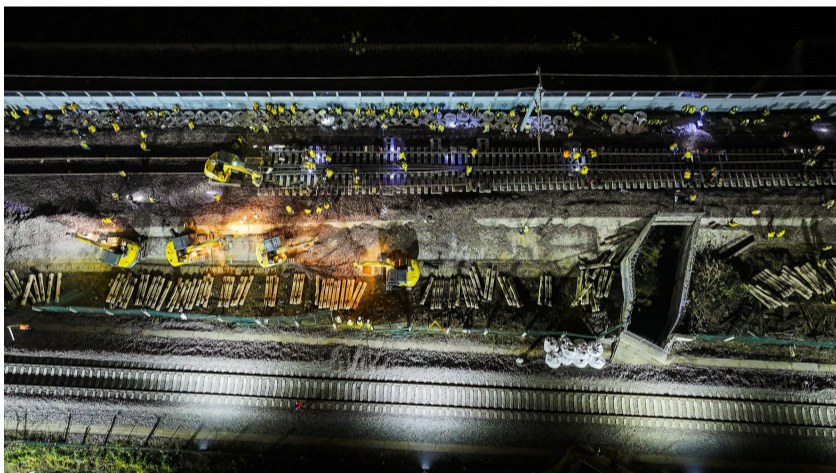
秉承中铁四局战略集采“直采为先、供应自主、金融自持、要素优配”先进理念，公司在中国中铁系统首创了业财融合与资源厂家开展授信合作供应链体系，培育了自主网络物流平台——“争先智运”网络物流平台。自2020年实施战略采购以来，公司共完成战略采购营业额437亿元，为全局节约直接采购成本21亿元。

秉承中铁四局战略集采“直采为先、供应自主、金融自持、要素优配”先进理念，公司在中国中铁系统首创了业财融合与资源厂家开展授信合作供应链体系，培育了自主网络物流平台——“争先智运”网络物流平台。自2020年实施战略采购以来，公司共完成战略采购营业额437亿元，为全局节约直接采购成本21亿元。

秉承中铁四局战略集采“直采为先、供应自主、金融自持、要素优配”先进理念，公司在中国中铁系统首创了业财融合与资源厂家开展授信合作供应链体系，培育了自主网络物流平台——“争先智运”网络物流平台。自2020年实施战略采购以来，公司共完成战略采购营业额437亿元，为全局节约直接采购成本21亿元。

●图片新闻

合西联络线封锁施工完成



11月10日凌晨4点，经过300分钟的鏖战，中铁四局八分公司参与施工的合西联络线（合肥铁路枢纽桃花镇线路所—竹溪站—肥西站京港场区间线路）Ⅱ级封锁施工顺利完成，竹溪至肥西京港场区段线路安全正点开通。此次Ⅱ级封锁施工是关键节点，上下行4个拉口及1组大号码道岔插铺同时进行施工，交叉作业多、施工难度大。

合西联络线的封锁施工将肥西京港场北延至桃花镇所，实现了京港高铁肥西至桃花镇所区间双线运行，为京港高铁商合段引入在建的合肥西站创造了条件，也为下一步京港高铁合安段贯通，打通京港通道奠定了坚实的基础。

吴怀球 马立 赵梦婷 摄（影像四局）

七分公司一项案例荣获全国先进

本报武汉讯 11月7日，中铁四局七分公司受邀参加中国施工企业管理协会举办的2023年建筑人才管理案例发布会，其选报的《七棵树+工地课堂双轮驱动国有建筑施工企业人才培养》案例，荣获全国“2023年建筑人才管理先进案例”。

为打造“敢战斗、能战斗、善战斗”的优秀人才队伍，最大化提升人力资源效能，中铁四局七分公司制定七类人群培训计划，即为项目经理和项目书记制定的“紫檀计划”，为有三年左右工作经验的技术主管制定的“椿树计划”，为对外营销人员制定的“梧桐计划”，为商务人员制定的“银杏计划”，为物资机械人员制定的“白桦计划”，为项目总工和工程部长制定的“翠竹计划”，为施工员、队长和副经理等施工管理人员制定的“白杨计划”。依

托“七棵树”培训计划，制定工地课堂“五个一”培训项目，即每日一问、每周一课、季度大课堂、首件制培训和导师带徒培训。围绕“七棵树+工地课堂”，实现各层级、各系统培训教育全覆盖，持续驱动企业人才队伍建设。

近三年来，公司层面“七棵树”项目历经近两个阶段，累计举办培训33期，2144人次参训。项目层面，41个工地课堂累计开展每日一问15438次、46万人次参与，每周一课2215次、38617人次参与，季度大课堂208次、4559人次参与，首件制培训158次、2324人次参训，导师带徒培训299次、2010人次参训。目前，公司形成了“全体员工多轮培训覆盖+重点人群定点素质突破”的良好态势，“七棵树+工地课堂”有机衔接的人才培养体系臻于成熟。赵苏勤

●图片新闻

磨店家园三期E、F地块主楼率先封顶



11月9日，中铁四局四公司磨店家园三期项目E、F地块主楼在八个地块中率先封顶。

磨店家园三期项目是合肥市重点民生工程，也是安徽省目前在建体量最大的房建项目，位于合肥市新站高新区，总建筑面积107万平方米，共75栋主楼，建成后可安置居民7480户。

项目于2022年11月开始施工，高峰期进场人员达4000余人，近千台塔吊、机械同时作业。此次全面封顶的建E、F地块占地面积9.25万平方米，总建筑面积15万平方米，建筑内容包括18栋主楼、1栋18班幼儿园、2栋配套商业。

郎成涛 刘志旭 刘思凡 摄（影像四局）

合肥轨道交通6号线两台盾构始发

本报合肥讯 11月14日，中铁四局四公司合肥轨道交通6号线大众路站—东方大道站左线区间、龙岗路站—障山路站右线区间两台盾构顺利始发。合肥轨道交通6号线大

众路站—东风大道站区间左线长1015.144米，右线长1016.998米，最大坡度25%。龙岗路站—障山路站区间左线长926.661米，右线长927.606米，最大坡度为28%。王晶

中铁四局积极培养隧道专业人才

上接第1版 青岛地铁6号线项目经理汪开发进行技术交流分享。学员们还先后到七分公司青岛胶州湾第二海底隧道暗挖隧道和青岛地铁5号线昌乐路站施工现场观摩学习，并结合自身经历探讨交流施工技术。

近年来，中铁四局高度重视专业技术人才队伍建设，围绕企业人才的发展规划，不断

丰富人才培养方式，健全考核评价体系，完善管理体制机制，紧扣专业需求，聚焦关键环节，精心选、真心用、悉心育、倾心留，着力打造“专业全面、梯队合理、能力突出”的专业技术人才队伍，擦亮四局人才名片，为企业高质量发展提供了坚实的人才支撑和专业自信。鲁颖 白秉易