

8月12日,中铁四局巢(湖)马(鞍山)铁路4标项目建设现场一片“火热”景象。该项目部通过调整劳动作业时间、加强防暑降温等措施,抢抓黄金时期,优化邻近铁路既有线施工工序,全力以赴跑出项目建设“加速度”。截至目前,巢马铁路4标项目施工进度已完成74%,正在进行箱梁架设、隧道及桥面系附属施工。

巢马铁路是国家“八纵八横”高铁网沿江通道的重要组成部分,建成后对进一步拉近合肥都市圈与南京都市圈的时空距离,助力长三角一体化发展和长江经济带建设具有重要意义。

刘志旭 陈玉 刘玉才



战高温 斗酷暑

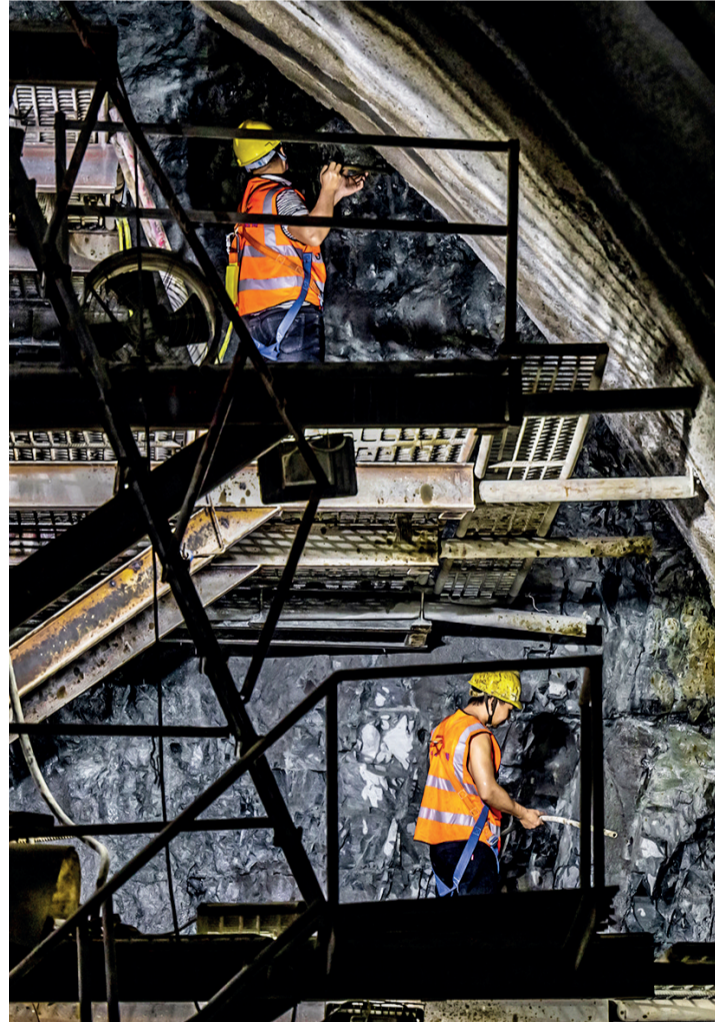
巢马铁路4标项目建设“火热”推进

禁止抛掷 禁止吸烟

工人正在指挥钢筋吊送



工人正在进行连续刚构挂篮施工



大曹山一号隧道掌子面施工中



工人正在固定钢横梁



工人正在钢筋绑扎作业



列车从巢马铁路清溪河特大桥建设现场旁的既有线上疾驰而过