

西十高铁全线铺轨正式启动



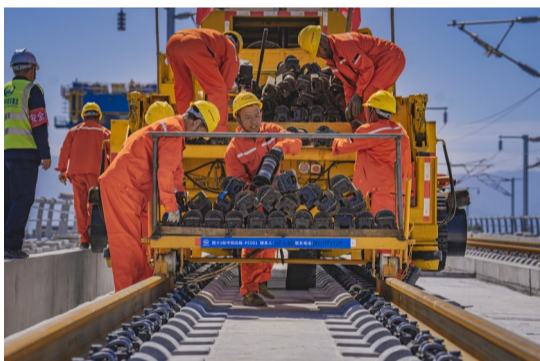
在建的西十高铁与数条铁路线路并行、交汇



铺轨机正在牵引作业



500米长钢轨运输车安全停靠



作业人员将滚筒整齐码放



作业人员使用撬棍配合取出滚筒



作业人员操作机械旋紧螺丝扣件



西十高铁500米长钢轨运输

9月8日,中铁四局负责施工的西(安)十(堰)高铁全线铺轨正式启动。

西十高铁正线全长255公里,其中湖北省境内86公里,陕西省境内169公里。中铁四局主要负责(上下行)共计512公里铺轨施工任务,其中陕西段铺轨337公里,道岔55组,湖北段铺轨175公里,共涉及长大坡道铺轨地段共14处,最大坡度比达25%,长钢轨运输、铺架难度大,交叉施工作业多,安全风险和精准度要求高。

为确保铺轨作业有序开展,项目部设立西十高铁西安东站铺轨基地,超前谋划并建立“运输—卸车—检测—存储”全流程管控体系,压缩装卸作业时间,提前完成长轨运输及存储任务。铺轨过程中,项目部采用WZ500型铺轨机组与中铁四局自主设计、研发的公铁两用牵引车,以西安东站为起点,向十堰方向开始铺轨,高峰期将配备两套铺轨机组和长轨运输支架进行滚动作业,实现铺轨作业高效接续,日铺轨最高里程可达12公里。

西十高铁开通后,西安至十堰将实现1小时内通达,西安至武汉的铁路运行时间将缩短至2.5小时左右,有效加强关中城市群与长江中游城市群联系,助力秦巴山区乡村振兴,带动沿线经济社会发展。

魏金龙 吴芝滨 赵梦婷 李质纯