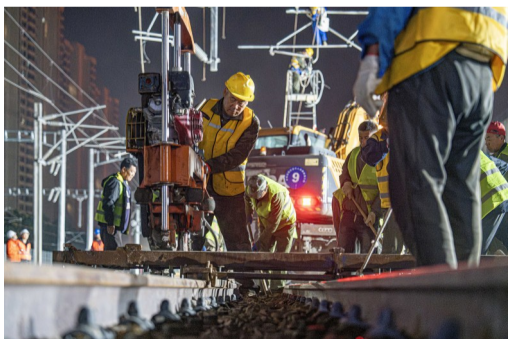




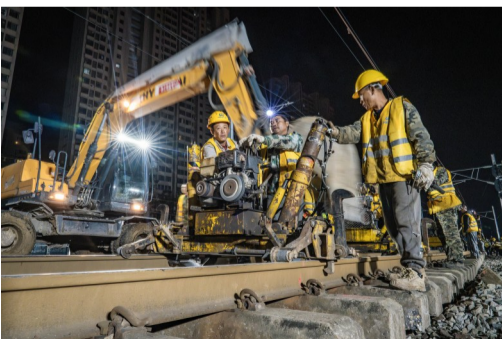
# 承南接北 贯通东西

## 合肥铁路枢纽「超级通道」加速成型

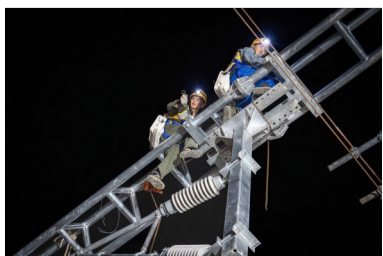
封锁施工如火如荼进行中



工人正在进行道岔养护作业



工人使用液压起拨道机调整轨道水平



工人正在进行接触网作业



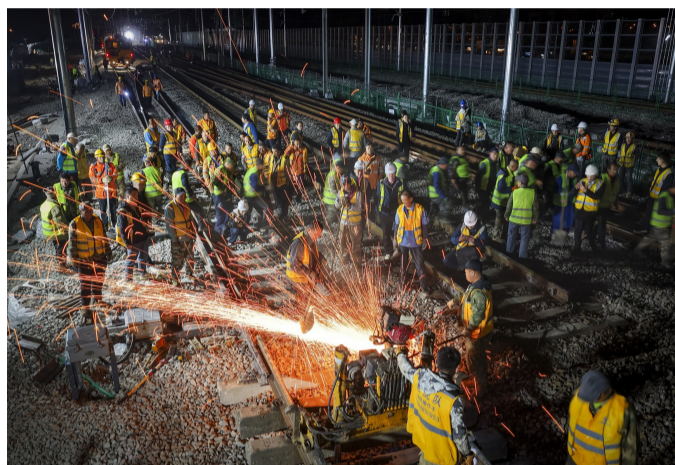
工作人员对室内信号设备进行调试

10月24日,在中铁四局合安铁路引入合肥枢纽工程现场,经过1100余名施工人员连续300分钟的紧张作业,顺利完成4处龙口的线路拨接,同步实施了钢轨焊接、轨道精调、接触网改造、电力和通信系统切换等多项任务,启用罗岗线路所全功能信号连锁系统。

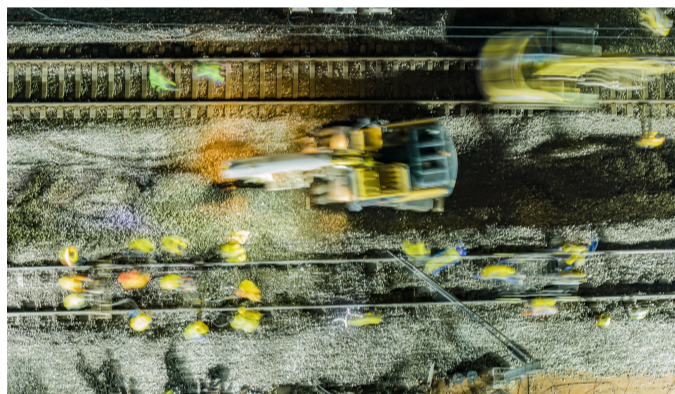
此次施工在夜间天窗点内进行,施工内容复杂、专业交叉密集。中铁四局建设者提前开展技术交底,优化施工方案,通过BIM建模模拟全过程,并运用高精度测量系统和预制构件提升作业效率。据悉,现场共投入80个作业小组,20余台挖机、接触网梯车等大型设备,严格执行安全质量卡控措施,实现了多工序无缝衔接与精准作业。

合肥铁路枢纽是国家《中长期铁路网规划》确定的19个全国铁路综合枢纽之一,衔接合宁、合武、合福、合蚌、商合杭、合安、合新等多条高铁及宁西、合九等普速线路。建成后,合肥将形成“三大高铁站+两个动车所”的新格局,有效提升合肥在全国铁路网中的枢纽功能,为区域经济社会发展高质量发展注入强劲动能。

吴怀球 吴芝滨 赵梦婷 刘玉才



工人配合机械进行线路拨接作业



合安铁路引入合肥枢纽封锁施工现场



施工现场多工序无缝衔接精准作业