

钢龙卧波 皖江潮涌新纪元

八百里皖江，烟波浩渺，自古便是横亘于江淮大地的一道天然屏障。这里山河襟带，水势奔腾。曾几何时，一江之隔，两岸相望，舟楫往来成为连接南北的主要方式。千百年来，这片土地承载着渡江战役的雄壮历史，也见证着南北交通的艰辛与漫长。

如今，这一格局正被时代的力量重新塑造。

11月20日，随着一节节轨道不断向前延伸，中铁四局承建的巢（湖）马（鞍山）城际铁路全线铺轨正式启动。数百名建设者全力奋战在这条正线全长61公

里的铁路施工一线，用汗水与智慧在滚滚江流之上编织钢铁通途，助力“轨道上的安徽”提速疾驰。

巢马城际铁路建成后，合肥至马鞍山通行时间缩至30分钟。从“隔江千里远”到“两岸一刻达”，这条钢铁巨龙将让皖江两岸真正迈入“同城化”的高铁时代。它不仅重塑着安徽的地理时空，更将激活长三角的交通脉络，助力安徽在中部崛起中勇立潮头。

于文国 史家民 杨登峰 许国 安保田 杨林应 朱晓晨 赵梦婷



500米长钢轨运输车安全停靠作业现场



铺轨现场



作业人员正在进行桥梁墩身钢筋绑扎



成型线路



建设中的巢马城际铁路



连续梁施工作业



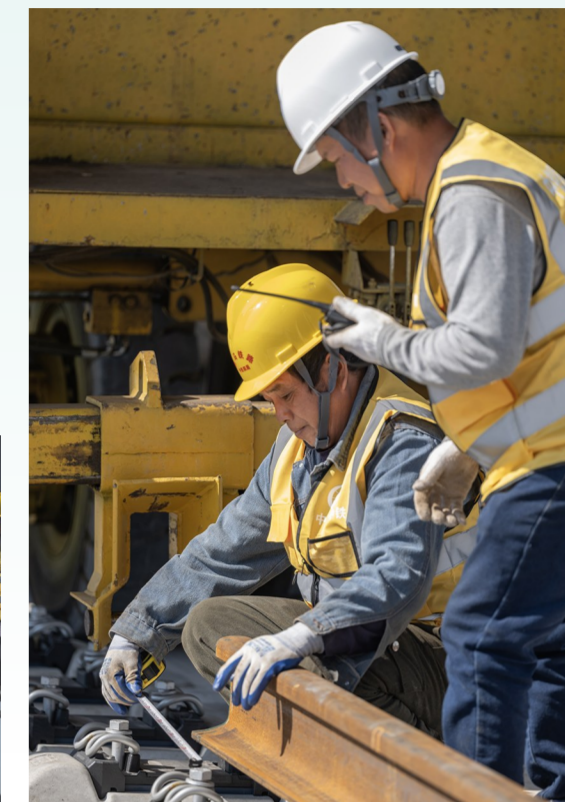
铁路施工现场



铺轨采用我国自主研发的WZ500型自动抓取式铺轨机组



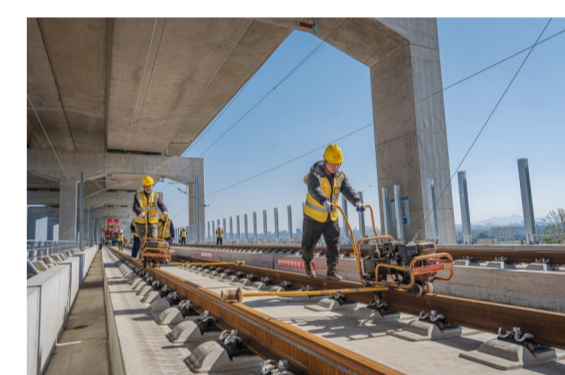
作业人员配合整理滚筒



作业人员对钢轨位置距离进行测量



作业人员协力运输滚筒



作业人员操作机械旋紧螺栓扣件



作业人员进行钢轨切割作业



作业人员使用撬棍配合取出滚筒

