

# 世界最高公铁跨海大桥 4号主塔中塔柱合拢

# 砥柱 立潮头



建设中的甬舟铁路西堠门公铁两用大桥



4号主塔中塔柱合拢现场

1月4日,经过30个小时的持续高空混凝土浇筑,中铁四局承建的甬舟铁路西堠门公铁两用大桥4号主塔中塔柱成功合拢,正式进入上塔柱施工阶段。

这座“A”字形钢筋铁骨,以294米巍然耸立,成为目前世界公铁两用跨海大桥的第一高塔。此次合拢段位于约200米的高空,浇筑施工面临方量大、泵送高、温控严等多重难题。项目团队召开专题部署会,组织支架体系进行全面检查、复核与验收,确认其承载能力和稳定性达标;同时,通过超高压泵送系统保障混凝土流畅上达云端,多层冷却水管与电加热养护系统内外协同,确保冬季塔柱外表面混凝土质量。

西堠门公铁两用大桥是甬舟铁路及甬舟高速公路复线跨越西堠门水道的共用跨海桥梁,连接舟山金塘岛和册子岛,大桥全长3118米。该桥是世界最大跨度、最宽、主塔最高的公铁两用大桥。甬舟铁路建成后,对于完善浙江铁路网布局,推动沿线旅游业发展,实现宁波舟山一体化发展,以及融入“一带一路”和长江经济带建设具有重要意义。

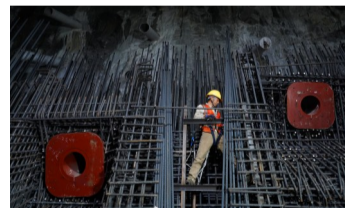
杨海军 李长振 王昊



工人使用混凝土泵管浇筑墩身



工人正在进行动性骨架定位作业



工人正在进行钢筋绑扎作业



工人正在进行焊接作业



建设中的甬舟铁路西堠门公铁两用大桥4号主塔