



穿山越岭 向西南

西渝高铁建设按下
“快进键”

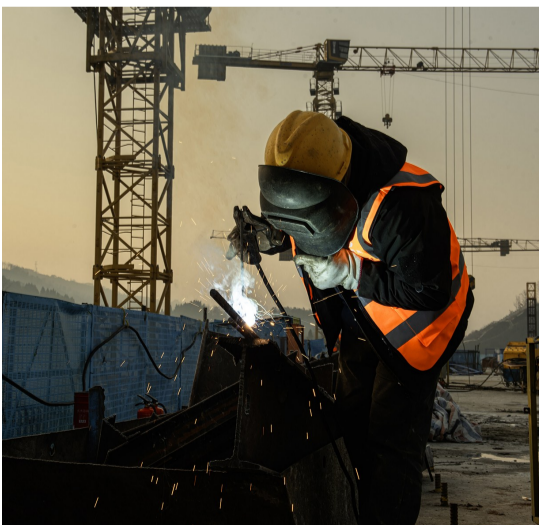
云雾中的中铁四局西渝高铁安康至重庆段站前7标建设现场



西渝高铁安康至重庆段跨营运高速公路大桥顶推施工



建设中的西渝高铁安康至重庆段乌龟包大桥



工人正在进行焊接作业

寒冬腊月的秦巴深处，钢铁长龙正加速向西南腹地延伸。在中铁四局西(安)渝(重庆)高铁安康至重庆段站前7标建设现场，高墩拔地而起，箱梁凌空飞架，建设者用智慧和坚守，在崇山峻岭间绘就新时代铁路高质量发展的恢弘图景。日前，站前7标跨营运高速公路大桥顺利完成顶推施工，标志着全国首座高铁大跨度网状吊杆系杆拱桥施工进入攻坚阶段，为全线如期通车奠定坚实基础。

西渝高速铁路是全国“八纵八横”高速铁路通道之包(银)海、京昆通道重要组成部分，线路全长739公里。其中，中铁四局承建站前7标线路长17.63公里，建设内容包括路基、桥梁、隧道、箱梁预制架设及无砟轨道工程等，桥隧占比高，地质条件复杂，施工难度大。面对重重挑战，建设者围绕“精品、智能、绿色、人文”目标，以科技创新为引领，积极推广“四新技术”，在长大隧道机械化施工、大跨度桥梁智能顶推、智慧工地与绿色建造等方面持续攻关，助力工程安全优质高效推进。

西渝高铁建成通车后，将进一步完善中西部地区路网结构，极大便利沿线人民群众出行，对全面推进乡村振兴，助力城乡融合和区域协调发展具有重要意义。

贡海斌 李恽杨 王昊 王曦



西渝高铁安康至重庆段跨营运高速公路大桥顶推施工



工人正在200米的高空进行塔吊拆除作业



工人正在紧固吊索