



日铺6公里 济滨高铁铺轨有序推进

济滨高铁铺轨现场



作业人员盯控牵引车安全、精准作业



作业人员调整长轨入槽



无砟轨道铺轨机组配合牵引车进行长钢轨推送

3月16日,中铁四局济(南)滨(州)高铁铺轨现场一派繁忙有序景象。WZ500无砟铺轨机组将500米长钢轨精准铺设在道床上,以每日6公里的速度向前延伸。

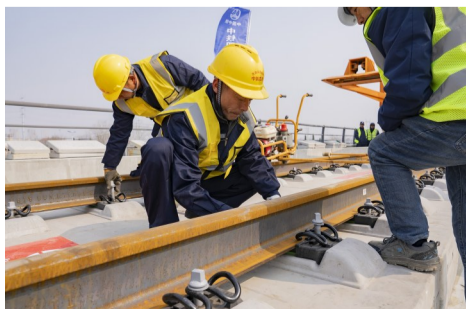
济滨高铁正线全长约145.3公里。中铁四局承担全线铺轨施工,涉及有砟轨道、无砟轨道和道岔铺设等工程。项目采用的YWQY100型牵引车集成履带、轮胎及轮轨行走装置,可实现有砟与无砟轨道铺设模式无缝切换,大幅提升铺轨施工效率与精度。

济滨高铁建成后,将彻底结束滨州主城区不通高铁的历史,实现京沪高铁辅助通道与京沪高铁互联互通,推动滨州加快融入京津冀协同发展战略和省会城市群经济圈,助力高水平对外开放。

吴秋枫 郭泽 史家民 郭绪雷



作业人员紧固扣配件



作业人员正在安装扣配件



济滨高铁首列长钢轨开铺