

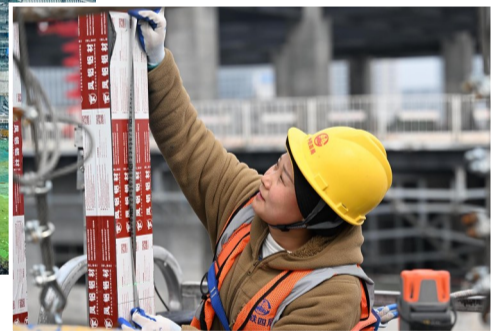
工人正在进行钢结构焊接施工

芯智汇聚 焕新起航

合肥芯智汇产业园(二期)全面启动装饰装修



合肥芯智汇科技产业园(二期)项目建设现场



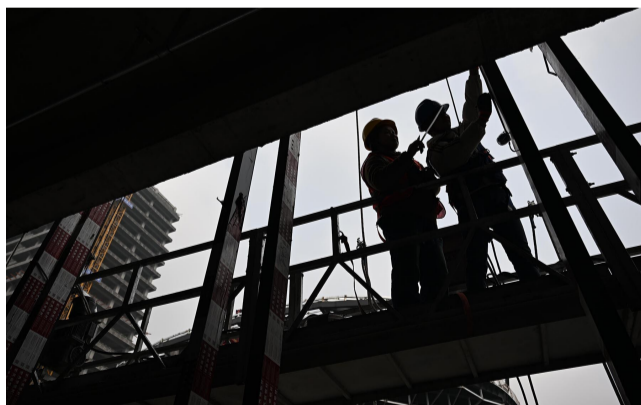
工人正在安装玻璃幕墙

3月23日,走进中铁四局合肥芯智汇科技产业园(二期)项目建设现场,工人们正在进行玻璃幕墙安装施工,各作业面忙而有序。截至目前,项目主楼已经全部封顶,全面进入内部装饰装修施工阶段。

该项目总建筑面积31.2万平方米,建设内容包括标准化厂房、中试厂房、康体中心、地下车库等工程。建设过程中,项目深度融合智能建造与绿色发展理念,创新采用装配式施工、安全用电技术、AI巡检技术、三维建模精准测控等核心技术,搭配模块化设计与标准化施工体系,实现工程质量与建设效率双提升;同时,建立智慧工地管理平台,集成施工全过程监测、资源优化调配等功能,强化安全质量动态管控。

该项目建成后,将吸引优质企业与人才集聚,进一步优化产业结构,为区域高质量发展注入强劲动能。

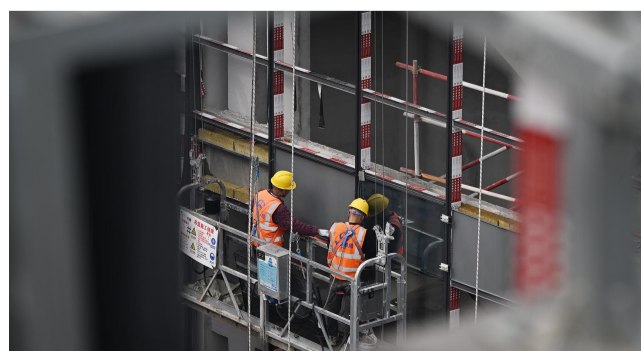
郎成涛 刘志旭 王河浪 张大岗



工人正在进行内部装饰装修施工



工人正在进行玻璃幕墙安装施工



工人正在进行玻璃幕墙安装施工



工人正在吊运钢材