

4月24日,中铁四局牵头投资建设运营的宿州奥体中心项目全面竣工,投运筹备工作有条不紊推进中。

宿州奥体中心是2026年安徽省第十六届运动会、第九届省残运会及第十届少数民族传统体育运动会的开(闭)幕式主会场,总建筑面积约8.96万平方米,其中体育场约4万平方米,设3万座位,具备举办省级及全国单项比赛条件。

面对体育场36.7米大跨度悬挑屋顶的施工难题,中铁四局项目团队经过反复讨论和模拟试验,创新采用“分阶段吊装、多点定位校准”的方案,先精确算出吊装基准点,并将总重达3540吨的钢屋盖分段拆解、逐一吊装,每完成一段就立刻进行多点同步校准,最终实现了精准安装。团队采用个性化定制外立面的双曲面鳞片式铝单板幕墙,结合三维激光扫描和三维建模技术,将安装误差控制在毫米级,确保每块铝板像鱼鳞一样层层排列。这些铝板与体育场的钢结构线条共同构成了类似“鸟巢”的造型,丰富了视觉层次感。

据悉,宿州奥体中心将于5月23日承办安徽省第十六届运动会青少年田径预赛,并在赛事后期作为开幕式举办场地。项目投用后,将填补宿州市承接高级别体育赛事的空白,提升城市功能与品位,促进皖北体育事业发展,同时服务于文化演出、会展及群体活动。  
杨启航 李永 刘驰 吴超 尹思源 范柏文 刘玉才



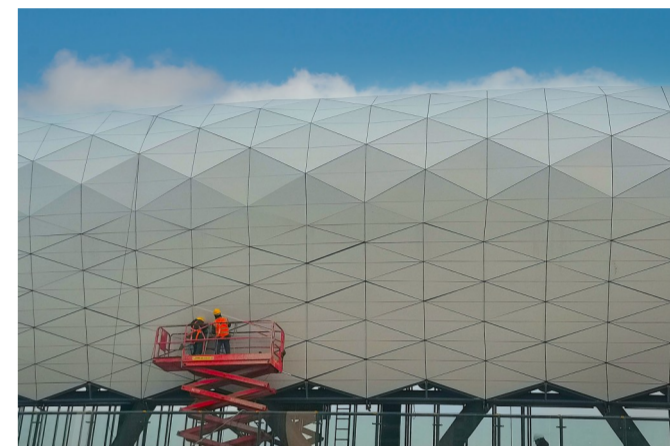
# 宿州奥体中心项目 全面竣工

静待亮相安徽省  
第十六届运动会开幕式

宿州奥体中心体育场内景



体育场屋面铝板安装现场



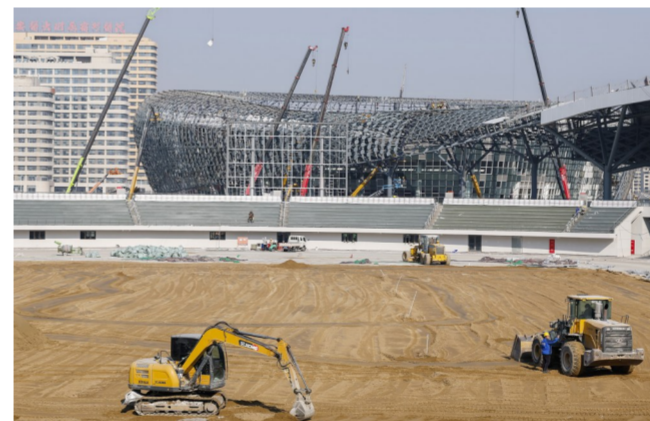
工人正在进行体育场外立面铝板安装



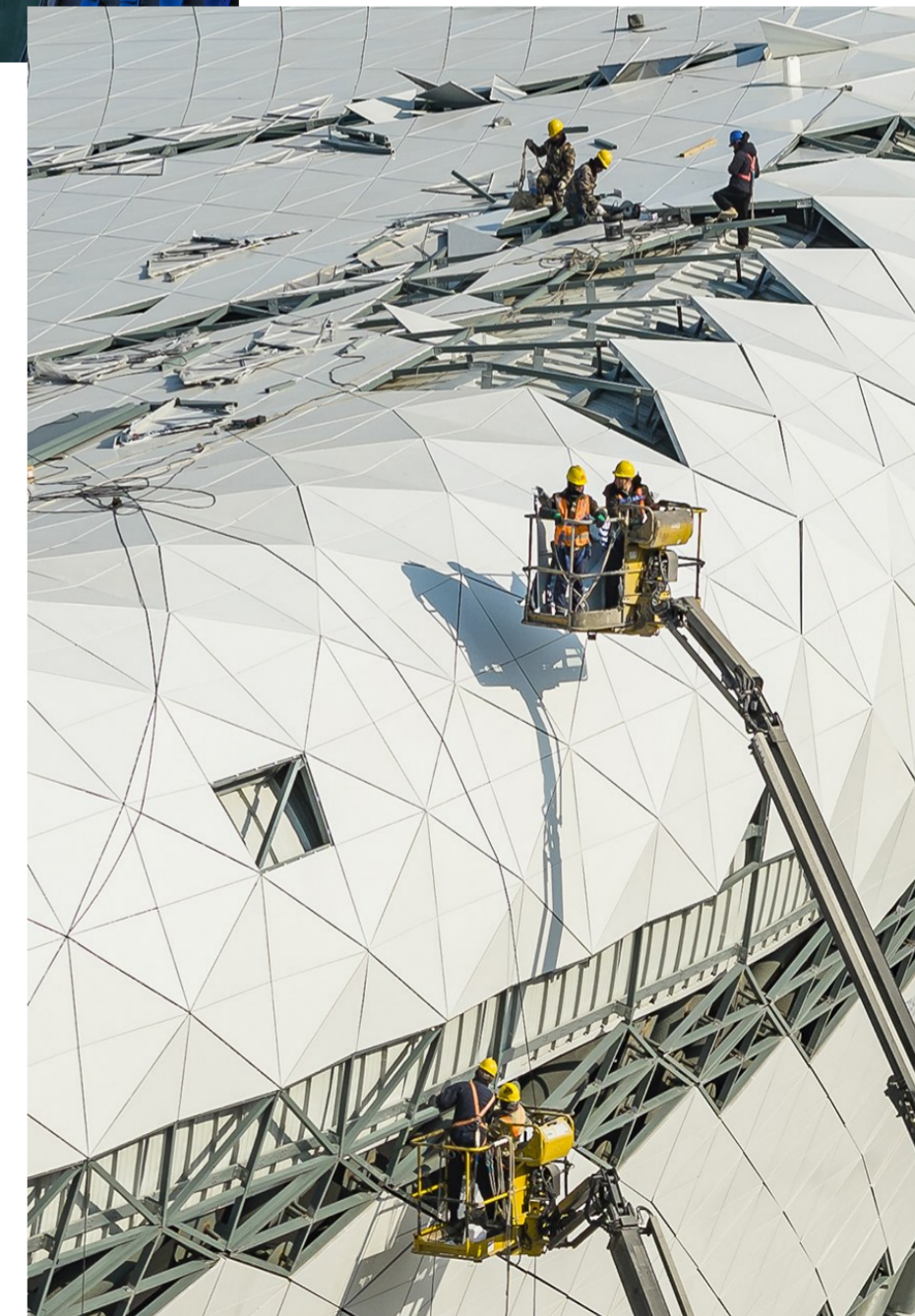
宿州奥体中心体育场



工人正在进行内部装修作业



工人正在平整场地



超曲线龙骨和铝板安装现场



工人正在安装座椅



工人正在进行铝板安装作业



灯火璀璨的宿州奥体中心