

穿山越壑 轨织通途

渝昆高铁川滇段 开始铺轨作业



当地居民见证渝昆高铁川滇段全线开铺

5月8日,渝(重庆)昆(明)高铁川滇段(宜宾至盐津南)全线铺轨工程正式启动。

渝昆高铁是我国“八纵八横”高铁网京昆通道的重要组成部分,全长约700公里,分为渝宜段、川滇段和云南段三段建设。其中,川滇段长约95公里,中铁四局承担该段76公里的铺轨施工。川滇段地处四川盆地与云贵高原的过渡地带,最大坡道达25%,且隧道众多、通信盲区长。施工过程中,中铁四局自主研发了公铁两用牵引车,配合铺轨机组和长轨运输支架实现滚动作业,并采用智能工程线调度信息平台远程实时监测设备状态。据悉,该段日铺轨最高可达12公里,有效保障了铺轨的安全与精度。

渝昆高铁全线建成通车后,将强化成渝地区双城经济圈与滇中地区之间的联系,大幅压缩重庆至昆明的铁路旅行时间,有力促进沿线经济社会高质量发展。

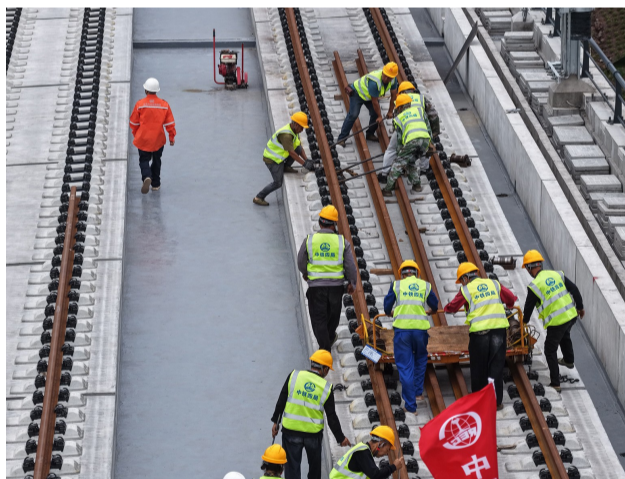
赵元坤 邓宇韬 曹燕梅 许国史家民 鞠芝勤 王曦



渝昆高铁川滇段全线铺轨工程启动



无砟铺轨机组正在推送500米长钢轨



工人在铺轨现场配合作业



工人正在进行钢轨对位作业



无砟铺轨机组正在进行长钢轨铺设作业



工人正在推行小型轨道作业车



工人正在进行锯轨作业