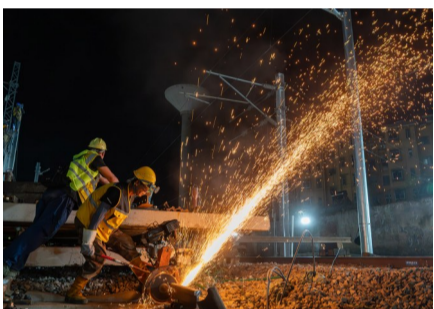


施工人员开展线路精调作业



施工人员正在指挥挖掘机作业



施工人员正在进行锯轨作业



施工人员正在核查作业方案



施工人员协同完成线路改造作业

# 1500人 420分钟!

## 合肥站东咽喉区 改造顺利完成

6月26日6时,经过420分钟连续封锁作业,中铁四局参建的京港高铁合安段引入合肥枢纽工程——合肥站东咽喉区改造施工顺利完成。该工程是肥东联络线接轨、合肥动车线贯通合肥站以及合肥动车运用所启用的最后一道关键环节,直接关系到动车走行线能否顺利接入既有站场。

作为多条干线交汇的繁忙枢纽,合肥站客流密集、行车压力大。本次改造涉及既有线路及道岔拆除、道岔换铺、线路抬拨、大型机械捣固等线下作业,同时须同步完成接触网改造、电力通信升级和信号联锁换装,施工组织复杂、接口协调广泛、作业精度要求极高。为此,项目团队提前细化专项方案并反复推演流程,现场投入1500余名施工人员、70余个作业小组和72台大型设备,分多个作业面同步推进线路拨接、通信调试、信号试验、接触网调整等任务,确保各环节紧密衔接、安全可控。

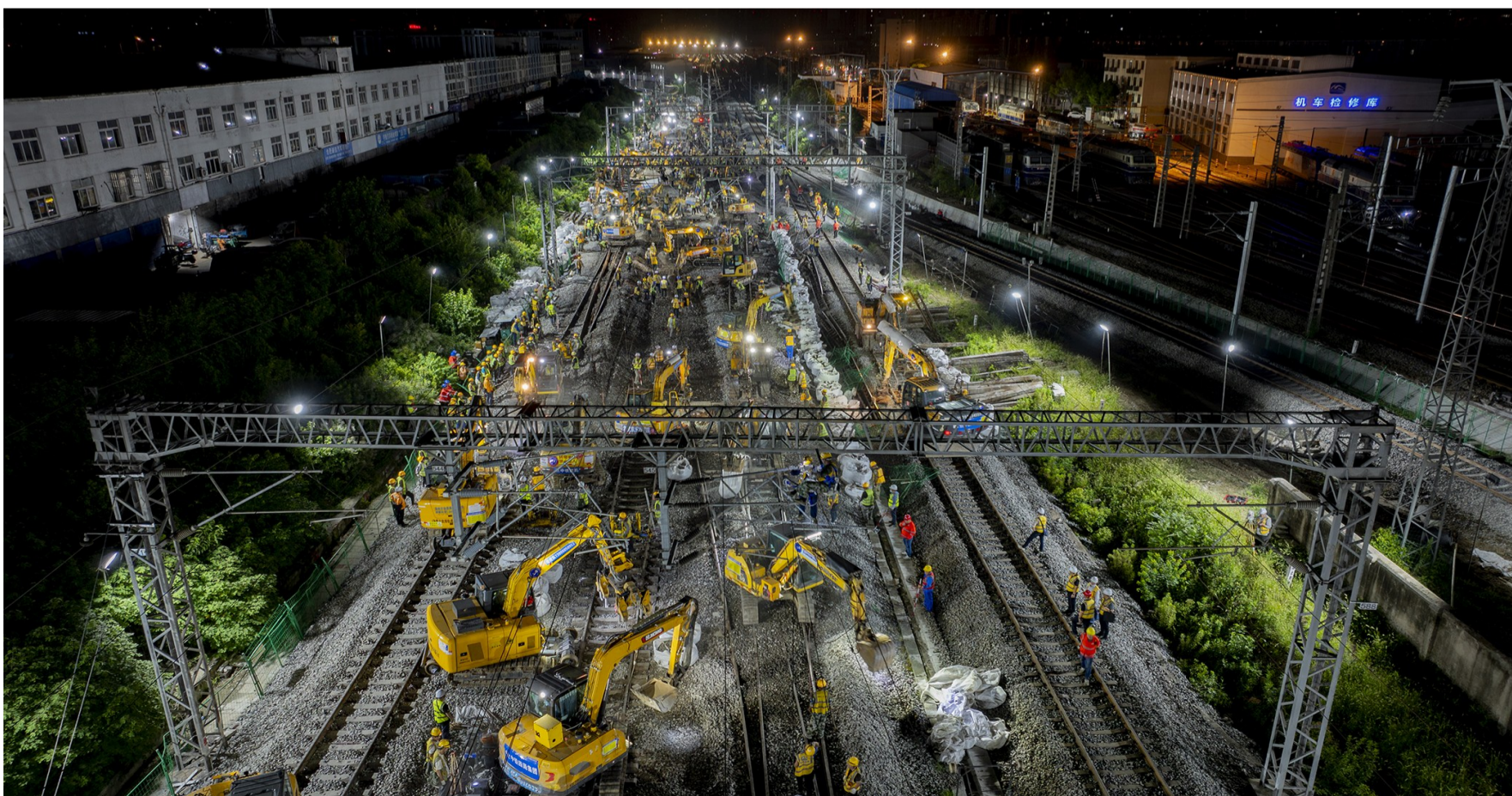
施工共完成8处拨口拨接,最大起道量23厘米、最大拨移量3.4米,同步调整接触网4.5公里,开通110组道岔。经全体人员协同攻坚,改造及设备调试高标准通过验收,具备开通条件。

作为安徽省内规模最大的动车运用所,合肥动车运用所投用后将有效分流合肥南动车所的检修压力,优化枢纽跨线列车通行组织,提升合肥铁路枢纽的整体运输灵活性与综合承载能力。

魏金龙 吴芝滨 赵元坤 吴怀球 韩玉江



施工人员同步开展接触网作业



合肥站东咽喉区改造施工现场